

# CLIFF

Art project at Izu peninsula

うぶすなの水文学

# EDGE

# PROJECT

荒木佑介 + 伊藤允彦 + BACCO

漆原夏樹 + 千賀基央

大久保美貴

大塚惇平 + 中村香奈子 + 三浦元則

小暮香帆

永治晃子

西野壮平

2023.10.14 (土) - 11.11 (土)

美術展 | Cliff Edge Project うぶすなの水文学

会期 | 2023年10月14日(土) → 11月11日(土) 会期中無休

開場時間 | 9:30-16:00

入場料 | 無料

会場 | 伊豆市貴僧坊・姫之湯地区内5カ所

主催 | Cliff Edge Project

支援 | アーツカウンシルしずおか

助成 | 公益財団法人花王芸術・科学財団 公益財団法人野村財団 公益財団法人福武財団 公益財団法人三菱UFJ信託地域文化財団

後援 | 伊豆市教育委員会、一般社団法人美しい伊豆創造センター、FM IS みらいずステーション

静岡新聞社・静岡放送・静岡大学未来社会デザイン機構

協力 | 伊豆市貴僧坊地区、一般社団法人平成森鮮組



東アジア  
文化都市  
2023 静岡県  
Culture City of East Asia  
2023 SHIZUOKA

# CLIFF EDGE PROJECT

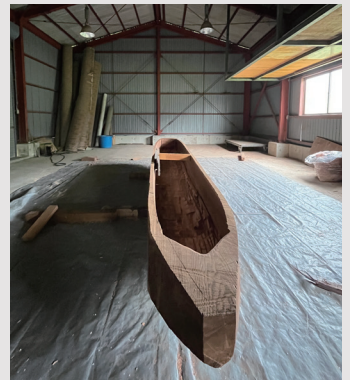
この展覧会は、天城山の麓、伊豆市貴僧坊の地質、地形、水環境と水にまつわる信仰をモチーフにした芸術作品を発表するものです。貴僧坊にある貴僧坊水神社には、水の神ミヅハノメが祀られ、周辺地域には、川や道の重要な箇所には塞の神などの道祖神の姿が見られます。これらの神々は、土地を守る産土神（うぶすながみ）として古くから人々の生活とともにありました。伊豆半島では、海や地表から湧き上がった雲が、天城山で強烈な雨を降らせます。その水は、伊豆半島を北上する狩野川となって蛇行しながら駿河湾へと注いでいます。そしてまた雲となって天城山へと上っていくというサイクルが繰り返されています。このような水の発生、移動、分布を含む多様な水のありようを扱い、科学的に分析する学問として水文学（すいもんがく）があります。水の持つさまざまな様相は、人々に恵みだけではなく災いをもたらします。そのような水の力をうぶすなの力として信仰することは、この地で生きる人々にとって必要なことだったのでしょう。水のふるまいは、すなわちうぶすなのふるまいであるとも言えるのです。この展覧会では、参加アーティスト13名が、水に関わる自らの体験や本展に先立って行われた現地調査をもとに、この土地と水をテーマにした造形作品やダンス、雅楽演奏の作品を制作しました。この展覧会を通じて、水の水文学的ふるまいと、そこに見え隠れするうぶすなの力を感じていただけたら幸いです。



水治見子



漆原夏樹



西野壮平

- ① 第1会場 貴僧坊公民館(伊豆市貴僧坊109-1) [駐車場あり・総合受付] | 大久保美貴(アーティスト)
- ② 第2会場 貴僧坊水神社(伊豆市貴僧坊 140-1) | 漆原夏樹(日本画家) + 千賀基央(木工家)
- ③ 第3会場 民宿カプリコーン(伊豆市貴僧坊 81-1) | 荒木佑介(アーティスト/サーベイヤール) + 伊藤彦彦(アーティスト/サーベイヤール) + BACCO(デザイナー)
- ④ 第4会場 平成森鮮組屯所(伊豆市貴僧坊 38-1) | 水治見子(アーティスト)
- ⑤ 第5会場 井上倉庫(伊豆市姫之湯 469-1) [駐車場あり] | 西野壮平(写真家)
- ②⑤ 前夜祭・ダンス×雅楽 コラボレーション公演 | 小暮香帆(ダンサー/振付家)・大塚博平(雅楽奏者・笙/古代歌謡) + 中村香奈子(雅楽奏者・横笛、排簫) + 三浦元則(雅楽奏者・箏)



○関連イベント (雨天の場合、開催日時の変更がある可能性があります。詳しくは公式HPをご覧ください。)

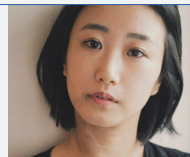
**前夜祭「水の沙庭」** 10.13 (金)

開場17:30 開演17:50  
会場: 貴僧坊水神社  
定員: 50名(予約制)

**ダンス × 雅楽**  
コラボレーション公演  
「water energy」

開場19:30 開演20:00  
会場: 井上倉庫  
定員: 50名(予約制)

出演: 小暮香帆・大塚博平・中村香奈子・三浦元則

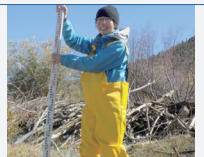


**対談** 10.21 (土)

水文学者・浅野友子氏 × 地形地質の便利屋さん・鈴木雄介氏

「貴僧坊の地で水のふるまいに思いを馳せる」

14:00 - 15:00  
会場: 貴僧坊水神社  
定員: 30名(予約制)



**ツアーガイド**

松本圭司(Cliff Edge Project)

「火と水と神々と」

会期中、毎週日曜  
13:00 - 14:00  
定員: 10名(予約制)

展覧会場周辺を歩くツアー



**講演会**

民俗学者・畑中章宏氏

「水の信仰と芸術」

16:00 - 17:00  
会場: 貴僧坊水神社  
定員: 30名(予約制)



\* 第4会場には日没後に上映の作品がありますが、公開日時については公式HPにてお知らせします。

○会場までのアクセス (第1会場の貴僧坊公民館まで)

自動車: 東名沼津I.C.・新東名沼津I.C. → 伊豆縦貫道 → 修善寺I.C. → 国道414号線 → 県道12号 → 県道59号を戸倉野バス停前で右折 → 貴僧坊水神社から150m南西へ、貴僧坊の里の看板が目印 公共交通機関: JR東海道線・東海道新幹線 三島駅 → 伊豆箱根鉄道駿豆線 修善寺駅 → 東海バス 筏場行き → 保育園前下車

お問い合わせ: cliffedgeproject@gmail.com 公式HP: <https://cliff-edge.org/> CliffEdgePrj CliffEdgePrj cliffedgeprj

本展覧会では、政府が推奨する\*新型コロナウイルス感染症対策に基づいた感染対策を行います。

\*厚生労働省HP「新型コロナウイルス感染症の5類感染症移行後の対応について」より <https://www.mhlw.go.jp/stf/corona5rui.html>

